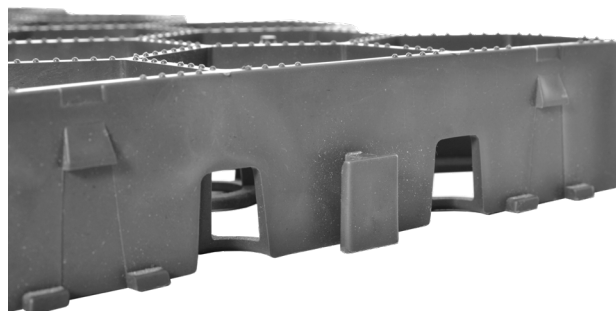




## - AMÉNAGER UN PARKING PERMÉABLE - 100% minéral avec **URBANGRAVEL®** PLAQUE STABILISATRICE POUR GRAVIER EN MILIEU URBAIN

URBANGRAVEL® a été développé pour la stabilisation du gravier et le drainage des sols en milieu urbain, là où le trafic routier devient intensif. Ce produit permet la création de voies de circulation entièrement perméables.

### 1. Photos



### 2. Descriptif produit



Plaque en polyéthylène 100% recyclé, de couleur grise, avec système d'assemblage intégré sur les côtés assurant un bon maintien des plaques entre elles et empêchant la désolidarisation dès la mise en œuvre et lors de fortes charges de circulation.

- Dimensions utiles d'une plaque : 591 x 378 mm soit 0.2234 m<sup>2</sup> (soit 4.4763 plaques pour 1 m<sup>2</sup>).
- Hauteur : 40 mm.
- Parois d'épaisseur 3 mm.
- Poids d'une plaque au m<sup>2</sup> : 3.80 kg/m<sup>2</sup>.
- Structure de la cellule : hexagonale (nid d'abeille) / Diamètre intérieur : 60 mm.
- Couleur : gris.
- Capacité de charge à vide : 112 T/m<sup>2</sup>. A vide, URBANGRAVEL® supporte le passage d'engin de type 6/4, 6/6, 4/4 et 8/4.
- Capacité de charge remplie 800 T/m<sup>2</sup>.
- Peut être utilisé pour le passage de véhicules avec une charge à l'essieu de 20 T et accès pompiers.
- Conforme aux indications des dimensions parking selon la norme française NF P 91-100 (Parcs de stationnement accessibles au public - Règles d'aptitude à la fonction - Conception et dimensionnement).
- Conforme à la résistance au poinçonnement requise de 80 N/cm<sup>2</sup> pour l'accès pompiers.
- Quantité de gravier à prévoir par m<sup>2</sup> : 33 litres - 48 kg.
- Résistant au gel et aux UV.
- Pose en pente jusqu'à 15 % pour les voies carrossables.
- Livré préassemblé par 4 plaques pour faciliter la mise en œuvre.
- Conditionnement : 104 plaques soit 23.2336 m<sup>2</sup> par palette.
- Garantie 10 ans (Dans le respect de nos CGV et conseils de pose, tous nos produits sont garantis 10 ans).

#### Si nécessaire, bouchons de marquage compatibles :

- Diamètre : 60 mm.
- Polyéthylène.
- Couleur : blanc ou noir.
- Conditionnement : 40 pièces par carton.



Avant d'emboîter les bouchons de marquage dans les alvéoles, remplir les plaques de gravier à hauteur du bouchon.

### 3. Mise en oeuvre

Décaisser suivant l'usage réservé à la zone et la nature du sol :

- de 40 à 50 cm pour des véhicules légers.
- de 50 à 60 cm pour un accès pompiers.
- de 60 à 70 cm pour des véhicules poids lourds.

Ces valeurs pouvant être pondérées en fonction de la nature du sol.

Il est primordial d'avoir un fond de forme avec la portance requise :

- Cheminement piéton : 30 MPA
- Accès véhicules < à 3.5T : 50 MPA
- Accès poids lourds et pompiers : 80 MPA

Il est important également de contrôler sa perméabilité. Vérifier également si le sol est sujet à des remontées d'eau. Nous préconisons de réaliser une étude géotechnique auprès d'un bureau d'études pour définir ces caractéristiques.

Déposer un géotextile microperforé sur l'ensemble de la surface.

Mettre en œuvre une couche de fondation drainante, 30 à 50 cm de concassés (40/80).

Dans certaines situations, pour favoriser le drainage, il est possible de passer des drains dans la couche drainante.

Compacter à l'aide d'une plaque vibrante afin d'obtenir la portance décrite dans le CCTP.

Ensuite réaliser une couche de forme avec 20 à 30 de gravier concassé de type 0/31.5.

Compacter, contrôler les niveaux.

Mettre en œuvre une couche de réglage de 1 à 4 cm d'épaisseur réalisée avec de la fine de granulométrie 0/5. Cette couche permet d'avoir une surface propre et de récupérer les décalages de niveau.

Poser les plaques URBANGRAVEL® à l'aide du système d'assemblage.

Remplir les alvéoles à fleur de gravier concassé de granulométrie comprise entre 5 (mini.) et 10 (maxi.), puis répartir les graviers de manière uniforme.

#### 4. Applications

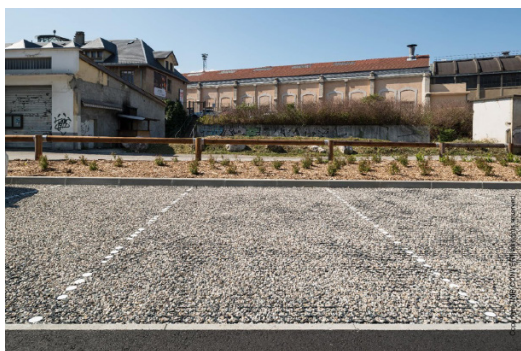
Parking et voies d'accès.  
Véhicules légers, véhicules utilitaires et poids lourds.  
Passage intensif.  
Parkings à forte fréquentation : supermarchés, aire de covoiturage...  
Parkings de zone industrielle.

#### 5. Utilisation des bouchons de marquage

Les bouchons de marquage peuvent être placés soit dans le sens de la largeur soit dans le sens de la longueur de la plaque.  
Compter 2,2 bouchons par mètre linéaire (quantité à adapter en fonction de l'environnement et du chantier).

#### 6. Références

- Parking covoiturage - Chambéry Métropole (73) - 2021 - Surface aménagée : 500 m<sup>2</sup> / Chantier réalisé par l'entreprise COLAS.



- Parking public - Asnières sur Oise (95) - 2021 - Surface aménagée : 1500 m<sup>2</sup> / Chantier réalisé par l'entreprise F.I.P 75017.

- Parking public - Montélimar (26) - 2022 - Chantier réalisé par l'entreprise AUDIGIER TP.

