

Jouplast®



Pensez aux subventions,
rapprochez-vous de votre collectivité.



- Aménager un parking perméable mixte - avec GREENPLAC® pré-végétalisé gazon & URBANGRAVEL® PLAQUES DE CONSOLIDATION PRÉ-VÉGÉTALISÉE & POUR GRAVIER

Pallier à l'augmentation des températures, gérer l'évacuation des eaux de pluie, préserver les sols sont de véritables enjeux.

Jouplast® répond à ces objectifs en proposant une offre complète de dalles carrossables pour revêtement minéral ou végétal afin d'aménager les sols urbains.

GREENPLAC® a été développé pour rendre les espaces verts carrossables en renforçant et en stabilisant les sols, sans atténuer l'infiltration naturelle.

URBANGRAVEL® a été développé pour la stabilisation du gravier et le drainage des sols en milieu urbain, là où le trafic routier devient intensif. Ces produits permettent la création de voies de circulation entièrement perméables.

Utilisés ensemble, ces 2 produits sont adaptés pour aménager un parking perméable mixant végétal et minéral.

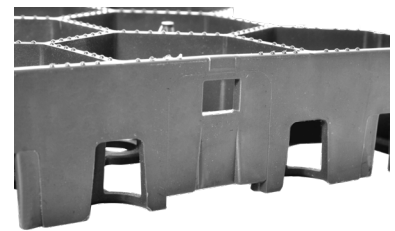
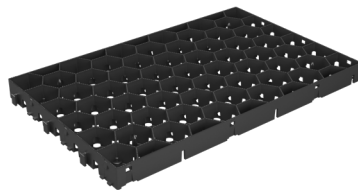
L'utilisation de plots de marquage permet de délimiter les places de stationnement.

GREENPLAC® et URBANGRAVEL® permettent également l'accessibilité aux personnes à mobilité réduite selon les préconisations de l'arrêté du 20 avril 2017 et nos conditions de pose.

1. Photos - GREENPLAC® & URBANGRAVEL®



Système d'assemblage intégré



2. Descriptif produit



GREENPLAC® & URBANGRAVEL® :

Plaques en polyéthylène 100% recyclé, avec système d'assemblage intégré sur les côtés assurant un bon maintien des plaques entre elles et empêchant la désolidarisation dès la mise en œuvre et lors de fortes charges de circulation.

Peut être utilisé pour le passage de véhicules avec une charge à l'essieu de 20 T et accès pompiers.

- Conforme aux indications des dimensions parking selon la norme française NF P 91-100 (Parcs de stationnement accessibles au public - Règles d'aptitude à la fonction - Conception et dimensionnement).
- Conforme à la résistance au poinçonnement requise de 80 N/cm² pour l'accès pompiers.
- Garantie 10 ans (Dans le respect de nos CGV et conseils de pose, tous nos produits sont garantis 10 ans. La garantie porte sur la plaque sans végétalisation).
- Pose en pente jusqu'à 15 % pour les voies carrossables.
- Résistant au gel et aux UV.

GREENPLAC® :

- Dimensions utiles d'une plaque : 591 x 378 mm soit 0.2234 m² (soit 4.4763 plaques pour 1 m²).
- Hauteur : 50 mm.
- Parois d'épaisseur 3 mm.
- Poids d'une plaque au m² : 56.05 kg/m².
- Couleur : vert.
- Résistance avec végétaux : 600 T/m².
- Conditionnement : 68 plaques soit 15.1912 m² par palette.
- Sa conception favorise le système racinaire des végétaux.

URBANGRAVEL® :

- Dimensions utiles d'une plaque : 591 x 378 mm soit 0.2234 m² (soit 4.4763 plaques pour 1 m²).
- Hauteur : 40 mm.
- Parois d'épaisseur 3 mm.
- Poids d'une plaque au m² : 3.80 kg/m².

**- Aménager un parking perméable mixte -
avec GREENPLAC® pré-végétalisé gazon & URBANGRAVEL®
PLAQUES DE CONSOLIDATION PRÉ-VÉGÉTALISÉE & POUR GRAVIER**

- Capacité de charge à vide : 112 T/m². A vide, URBANGRAVEL® supporte le passage d'engin de type 6/4, 6/6, 4/4 et 8/4.
- Capacité de charge remplie : 800 T/m².
- Volume/poids gravier par m² : 33 litres - 48 kg.
- Livré préassemblé par 4 plaques pour faciliter la mise en oeuvre.
- Conditionnement : 104 plaques soit 23.2336 m² par palette.

Si nécessaire, bouchons de marquage compatibles :

Diamètre : 70 mm.

Polyéthylène.

Couleur : blanc ou noir.

Conditionnement : 40 bouchons par carton.

Compter 2.2 bouchons de marquage par m². Quantité à adapter en fonction de l'environnement et du chantier.

Les bouchons de marquage peuvent être placés soit dans le sens de la largeur soit dans le sens de la longueur de la plaque.

Les bouchons de marquage sont à positionner avant de remplir les alvéoles.



3. Mise en oeuvre

Décaisser suivant l'usage et la nature du sol. Il est important de contrôler au minimum sa portance et sa perméabilité. Vérifier également si le sol est sujet à des remontées d'eau.

Nous préconisons de réaliser une étude géotechnique auprès d'un bureau d'études pour définir ces caractéristiques.

Compacter à l'aide d'une plaque vibrante.

Déposer un géotextile non tissé de 120g/m² minimum sur le fond de forme.

Mettre en oeuvre une couche de fondation drainante réalisée en concassés type 40/80.

NB : La couche drainante est facultative. Il est préconisé de réaliser une couche drainante si :

› le fond de forme n'est pas suffisamment perméable pour absorber les eaux de ruissellement,

› le fond de forme est sujet à des remontées d'eau.

Cette couche peut permettre de réaliser une réserve tampon et doit évacuer le surplus d'eau.

Dans certaines situations, pour favoriser le drainage, il est possible de passer des drains dans la couche drainante.

Ensuite réaliser une couche de forme composée à 40% de terre végétale et à 60% de concassés 20/40. Cette couche apportera de la cohésion et répartira les efforts sur le fond de forme.

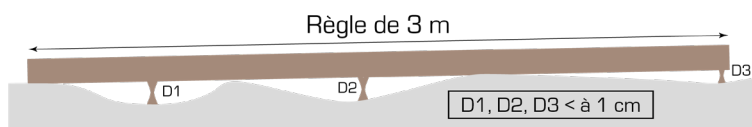
Elle doit être non sensible à l'eau et au gel. La couche de forme peut correspondre au fond de forme si celui-ci remplit les exigences imposées par l'application et l'environnement.

Compacter à l'aide d'une plaque vibrante.

Mettre en oeuvre une couche de réglage de 1 à 4 cm d'épaisseur réalisée avec de la fine de granulométrie 0/5 ou un substrat intensif de 4 à 6 cm. Le remplacement du lit de pose par un substrat n'a aucune incidence sur la portance de la fondation.

Cette couche permet d'avoir une surface propre et de récupérer les décalages de niveau.

Nous conseillons de ne pas avoir de défaut de planéité supérieur à 1 cm sur 3 m, voir schéma ci-dessous :

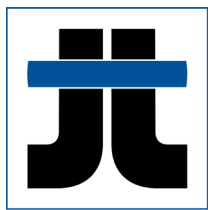


Poser les plaques URBANGRAVEL® et GREENPLAC® à l'aide du système d'assemblage. Les plaques végétalisées doivent être posées dans les 24h après réception. Nous conseillons un stockage dans un endroit à l'ombre et frais n'excédant pas 22 degrés.

Si nécessaire, placer les bouchons de marquage aux emplacements choisis.

Remplir les alvéoles d'URBANGRAVEL® à fleur avec du gravier concassé de granulométrie 8/16.

Arroser l'ensemble de l'installation. Après la pose, un apport d'engrais favorise l'enracinement.



Jouplast®

- Aménager un parking perméable mixte -
avec **GREENPLAC® pré-végétalisé gazon & URBANGRAVEL®**
PLAQUES DE CONSOLIDATION PRÉ-VÉGÉTALISÉE & POUR GRAVIER

ENTRETIEN :

- Soufflage des feuilles.
- Arrosage à la mise en oeuvre.
- Tonte.

PRECAUTIONS D'USAGE :

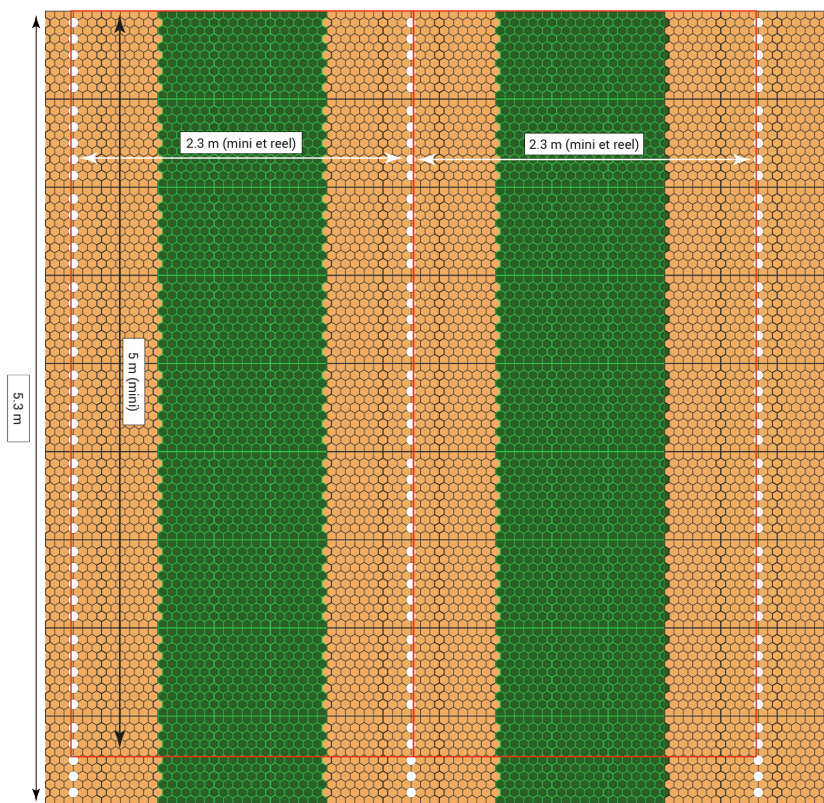
L'arrosage, la durée de stationnement des voitures, la fréquence de leurs passages, l'ensoleillement, la sécheresse sont des éléments importants pour une bonne pousse.

4. Applications

- Parkings et allées circulables.
- Aire de manœuvre, route d'urgence.
- Cheminements piétons.
- Peut être utilisé pour le passage de véhicules avec une charge à l'essieu de 20T.
- Voies d'accès pompiers.

5. Exemples de calepinage

Stationnement en bataille mixte avec les plaques GREENPLAC® et URBANGRAVEL®



Visuel non contractuel

Selon la norme NF P91-100, les dimensions minimum d'une place de parking sont 2.3 x 5 m.

Dans cette configuration, il faut :

- 25.5 plaques GREENPLAC®
 - 25.5 plaques URBANGRAVEL®
- soit 2.3 x 5.3 m la place.
- Compter 2,2 bouchons par m²/l. Quantité à adapter en fonction de l'environnement et du chantier.