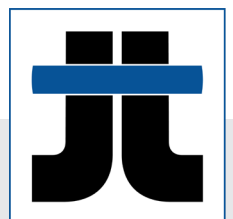


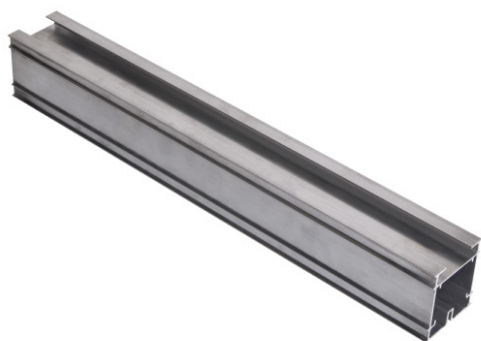
POSER UN SPA SUR PLOTS AVEC PROFILDECK®



Jouplast®

 Fabricant Français

www.jouplast.com



Suggestion d'utilisation

- › Pas de travaux lourds de terrassement.
- › Mise en oeuvre simple et rapide.

Produits destinés à la construction de terrasse à usage piéton uniquement.

APPLICATIONS

CONDITIONS RESTRICTIVES SUIVANTES

- › Spa de capacité \leq à 7 personnes.
- › Spa de poids au $m^2 \leq$ à 500 kg en fonctionnement.
- › Hauteur d'installation maximum sur plot : 200 mm.
- › 2 typologies de sols supports :

- La pose sur terrain naturel stabilisé, en suivant les préconisations de préparation de sol (Cf. conseils de pose plots pour terrasse).
- La pose sur dalle béton.

Attention, ces deux types de sols supports doivent supporter une charge de 764 kg/m².

Pour un terrain naturel, valider sa nature structurelle (pas de remblai, sol argileux sensible).

Pour une dalle béton, valider que la « charge » calculée par le maçon corresponde.

La pente devra être au maximum de 1% (1 cm/ml).

Pour les sols mal nivelés, le défaut de planéité ne devra pas excéder 1 cm sur 3 ml.

Sont exclus :

- tous les sols étanchés.
- tous les toits-terrasse.
- tous les balcons, loggias ou similaire.
- les installations sur maison à 1/2 niveau (terrasse sur garage enterré) ou similaire.

LEXIQUE

SURFACE PORTANTE

Sont admis toutes les plaques/dalles résistantes à une contrainte de 75 hPa ($\approx 764\text{kg}/m^2$) et portante sur une longueur de 500 mm (exemple : dalle béton, dalle céramique ...).

COUCHE DE DÉSOLIDARISATION

Panneau de polystyrène extrudé d'épaisseur \geq à 20mm et avec une résistance à la compression \geq à 75hPa.

La sécurité avant tout ! Le port de lunettes de sécurité ainsi que de gants de protection est recommandé.



ÉTAPES DE POSE

1

RÉALISATION DE LA STRUCTURE PROFILDECK®

- › Réaliser une structure en forme de quadrillage à l'aide de profilés ProfilDeck®.
- › Placer un plot sous chaque aboutage de profilé.
- › L'entraxe entre les profilés ne doit pas être supérieur à 500 mm.
- › La répartition des plots doit correspondre à celle du schéma A et avoir une densité \geq à 6 plots/m².
- › Pour raccorder 2 profilés dans le sens de la longueur, intercaler un profilé perpendiculairement et le fixer avec 4 équerres horizontales (Voir schéma B).
- › Cette structure doit être indépendante du reste de la terrasse.
- › La surface de pose du spa doit être rentrante de 10 cm par rapport à la surface portante.

2

PRÉPARATION DE LA SOUS COUCHE

- › Sur la structure Profildeck®, poser une surface portante réalisée à l'aide de dalles céramiques ou dalles béton afin d'obtenir une surface plane.
- › Poser ensuite une couche de désolidarisation, (panneau de polystyrène extrudé, type TMS ou similaire), d'une épaisseur de 20 mm minimum et d'une résistance de 764 kg/m². (Vérifier la fiche technique du produit choisi.)

3

FIN DE CHANTIER

- › Une fois terminé, installer votre spa sur cette surface.
- › En dehors de cette structure soutenant le spa, le reste de la terrasse peut être posé sur plots de façon classique.

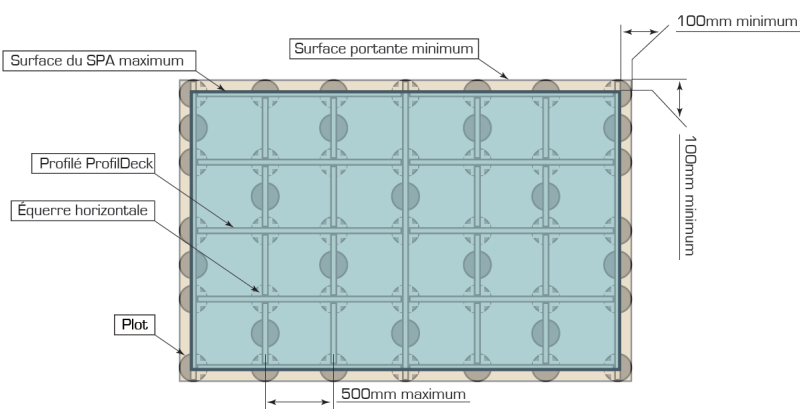


Schéma A

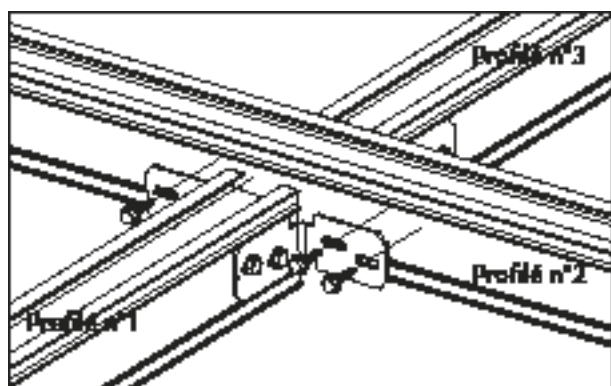
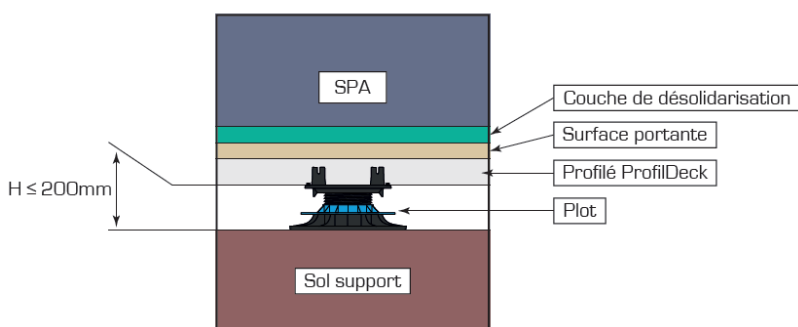
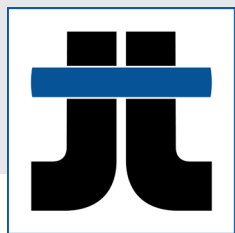


Schéma B



LA POSE DE SPA SUR PLOTS



Jouplast[®]



Fabricant Français

Depuis 1986, JOUPLAST[®] est le **premier fabricant français, leader des plots de terrasses.**

Aujourd'hui, notre offre va au-delà des terrasses et cible l'aménagement extérieur dans son ensemble.

La réputation des produits JOUPLAST[®] est le résultat d'une forte expertise de notre équipe technique, et d'une volonté à répondre aux exigences et besoins des professionnels de l'aménagement extérieur.

JOUPLAST[®] est la marque commerciale de :



TMP CONVERT

NOTRE SOUHAIT : PERMETTRE AUX UTILISATEURS UN MAXIMUM DE LIBERTÉ ET DE PRATICITÉ DANS LA CRÉATION ET LA CONCEPTION DE LEURS PROJETS.

www.jouplast.com

