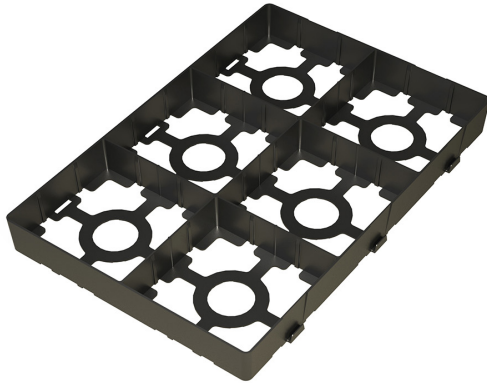


PLATTE FÜR PFLASTERSTEINE (x6)



**+ PRODUKTVORTEILE**

- 100% recyceltes Material, geringere Umweltbelastung.
- Schnelle und leichte Verlegung.
- Natürliche und optimale Regenwasserversickerung.
- Integriertes Stecksystem für einen guten Halt der Platten untereinander.
- Kreativität: Kombination aus Pflastersteinen, Pflanzen und Kies auf derselben Fläche.
- Verwendung von Markierungsfüßen für URBANIT «Pflanzen» und URBANIT «Kies».
- Geeignet für Gefälle bis 2%.

**✓ ANWENDUNGSBEREICHE**

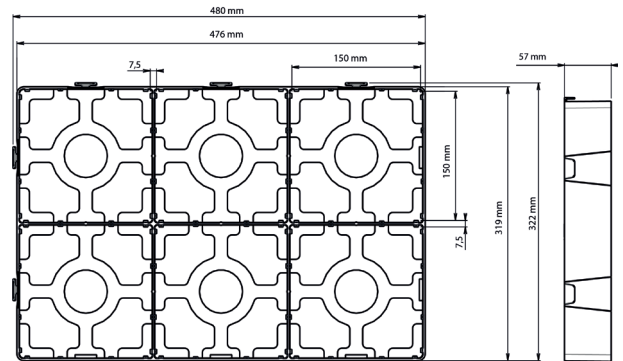
- Zur Gestaltung von wasserdurchlässigen, intensiv genutzten Parkplätzen, Zufahrten oder Fußgängerwegen, Fahrradwegen... (Stadtzentren, Gewerbegebiete...)
- Zum Abstecken von Parklücken (Beindertenparkplätzen, E-Autos...), Verkehrszonen...
- Lässt die Regenwasserversickerung zu 100% zu.
- Ermöglicht die gerade Verlegung von Pflastersteinen.
- Von Fahrzeugen mit 20-Tonnen-Achslast befahrbar.
- Für Feuerwehruzufahrten geeignet.

**👍 DRUCKFESTIGKEIT**

- Druckfestigkeit: Vergleichbar mit der Druckfestigkeit von Betonpflastersteinen (Klasse T5 in Frankreich).

**💡 EMPFEHLUNGEN**

- Pflastersteinformat: 15 x 15 cm - Höhe 6 cm. Kontaktieren Sie Ihren Händler/ Außendienstmitarbeiter, um die kompatiblen Pflastersteinmarken herauszufinden.
- Für 1 m<sup>2</sup> : 40 Pflastersteine einplanen.
- Das Urbanit® Sortiment ist nicht für die intensive Durchfahrt von schweren Fahrzeugen konzipiert.
- Es kann zusätzlich Kies (Körnung zwischen 2 (min.) und 5 mm (max.)) auf den Fugen aufgeschüttet werden.
- Nicht mit Heißmischgut verwenden.
- Nicht auf den leeren Platten fahren.



**🔍 EIGENSCHAFTEN**

- Material: Recyceltes Polyolefin
- Farbe: Schwarz
- Nutzmaße: 476 mm x 319 mm x 57 mm\*
- Nutzfläche: 0.1518 m<sup>2</sup> entspricht 6.5876 Platten pro m<sup>2</sup>
- Außenmaße: 480 mm x 322 mm x 57 mm\*
- Fugenbreite zwischen den Pflastersteinen: 7,5 mm
- Gewicht: 518 g entspricht 3.40 kg/m<sup>2</sup>
- Temperaturbeständigkeit zwischen -30°C und +60°C
- UV- und frostbeständig
- \*Herstellungstoleranz: +/- 1%

**📦 VERPACKUNG**

- 138 Stück, entspricht 20,9484 m<sup>2</sup> pro stapelbare Palette
- Voller LKW: 1089,3168 m<sup>2</sup> (52 stapelbare Paletten à 138 Stück, entspricht 26 Paletten am Boden)

Das Dokument ist urheberrechtlich geschützt. Jegliche Vervielfältigung, Kopie, Auszug, Wiederverwendung in anderen Publikationen, Übersetzung oder Anpassung, Plakatierung, Vertrieb oder Modifikation, ganz oder teilweise, ohne die schriftliche Genehmigung von TMP CONVERT ist strengstens verboten und strafbar. TMP CONVERT behält sich das Recht vor, jederzeit ohne Vorankündigung Informationen hinzuzufügen, zu ändern oder zu löschen.